

# 心肌异常



---

2018年临床执业（助理）医师·实践技能  
精讲课程

# 急性心肌梗死

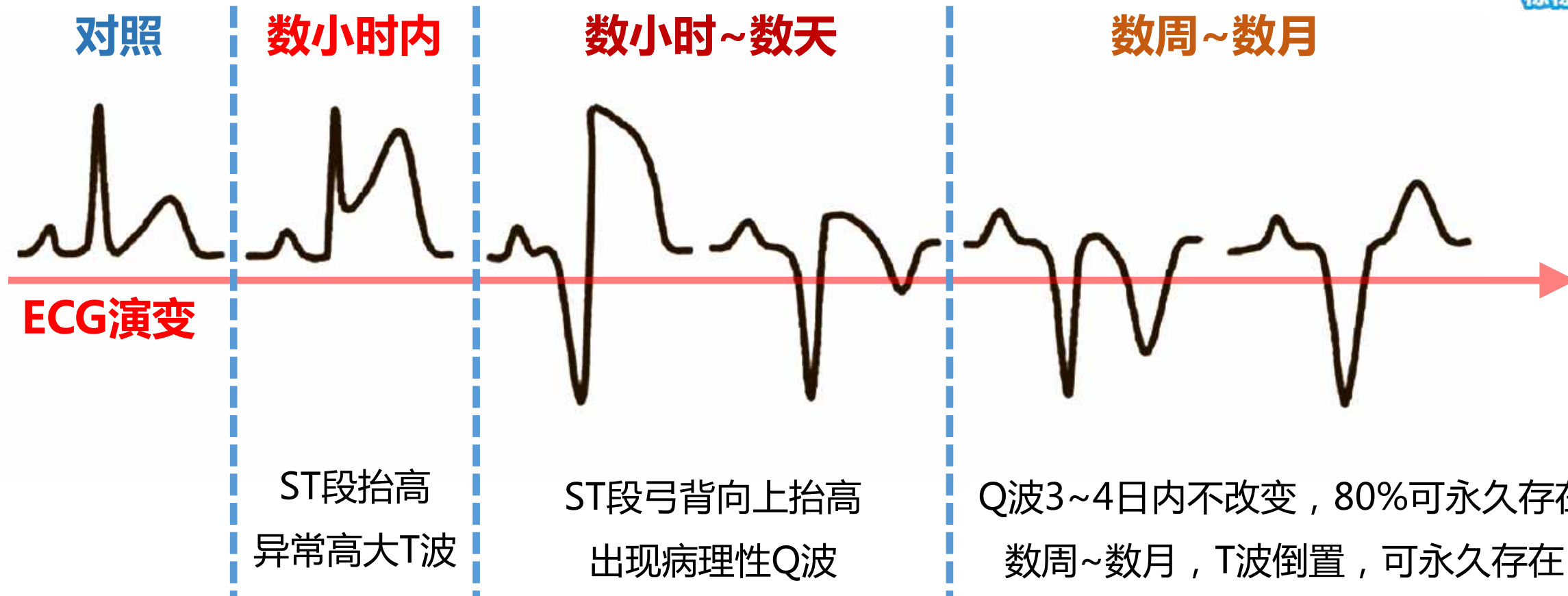
助理  
实践技能



|          | ST段抬高型心肌梗死   | 非ST段抬高型心肌梗死  |
|----------|--|--|
| 发病率      | 常见   | 不常见  |
| 发病原因     | <ul style="list-style-type: none"> <li>大块心肌梗死</li> <li>累及大部分心室肌或室壁全层</li> </ul>  | <ul style="list-style-type: none"> <li>心内膜下心梗、或冠状动脉闭塞不完全、或再通的小灶性坏死</li> </ul>  |
| 心电图特征性改变 | <ul style="list-style-type: none"> <li>ST段弓背向上抬高</li> <li>宽而深大的病理性Q波</li> <li>T波倒置</li> </ul>  | <ul style="list-style-type: none"> <li>ST段普遍压低<math>\geq 0.1\text{mV}</math> (aVR、V<sub>1</sub>除外)</li> <li>始终无Q波</li> <li>对称性T波倒置，或仅有T波倒置</li> </ul>                      |
| 心电图动态性改变 | <ul style="list-style-type: none"> <li>起病数小时内，出现异常高大的T波</li> <li>数小时后，ST段弓背向上抬高</li> <li>数小时~2日，出现病理性Q波</li> <li>Q波3-4日内不改变，80%永久存在</li> <li>数周~数月，T波倒置，可永久存在</li> </ul> | <ul style="list-style-type: none"> <li>ST段普遍降低 (aVR、V<sub>1</sub>除外)</li> <li>继之T波倒置加深，呈对称性</li> <li>始终不出现Q波</li> <li>ST段和T波改变持续数日或数周后恢复</li> <li>T波改变在1~6个月内恢复</li> </ul> |

# 急性心肌梗死

助理  
实践技能



# 急性心肌梗死

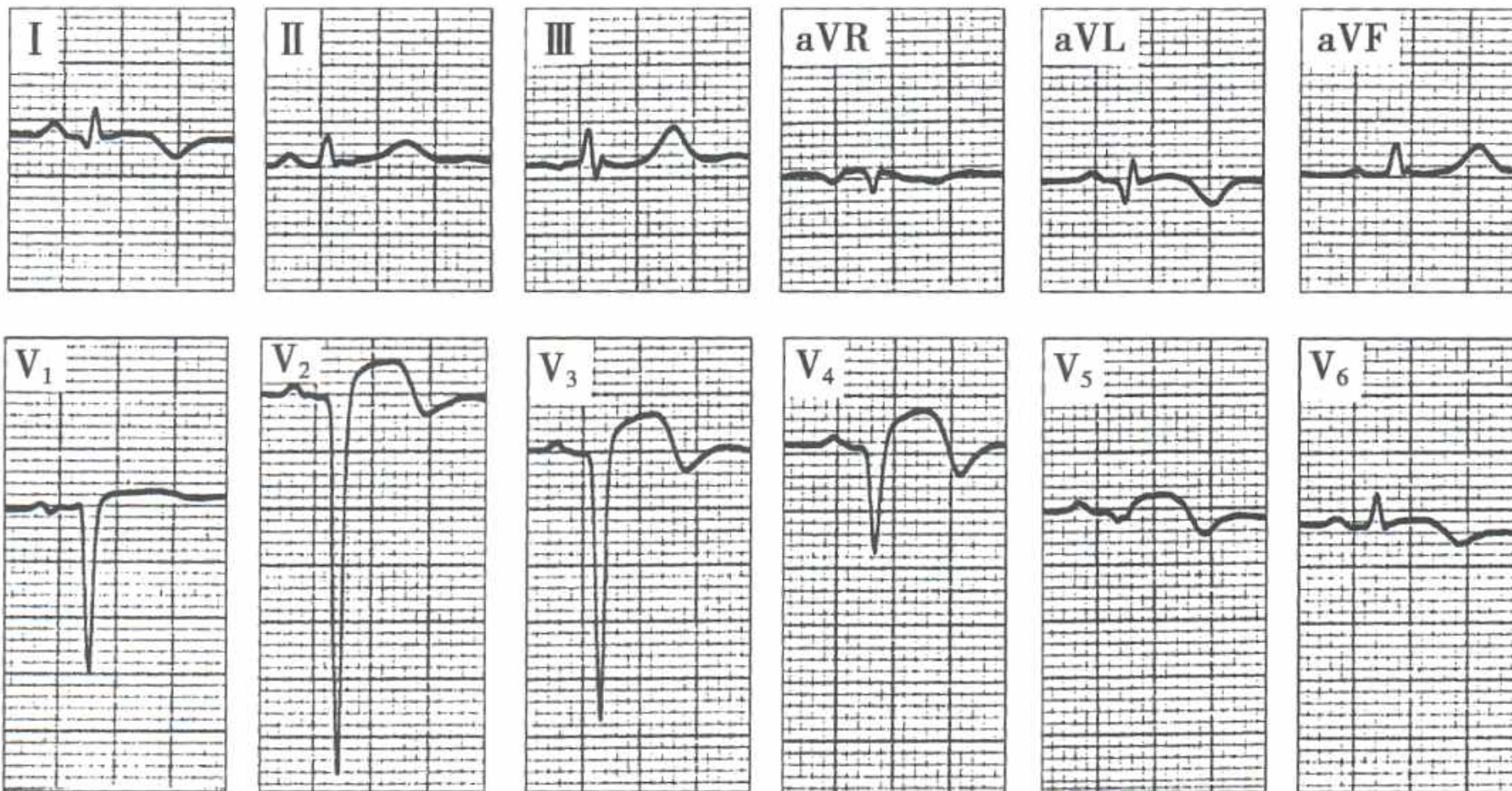
助理  
实践技能



| 心梗部位 | 导联改变   |
|------|--|
| 前间壁  | V <sub>1</sub> 、V <sub>2</sub> 、V <sub>3</sub>                                 |
| 局限前壁 | V <sub>3</sub> 、V <sub>4</sub> 、V <sub>5</sub>                                 |
| 广泛前壁 | V <sub>1</sub> 、V <sub>2</sub> 、V <sub>3</sub> 、V <sub>4</sub> 、V <sub>5</sub> |
| 前侧壁  | V <sub>5</sub> 、V <sub>6</sub> 、V <sub>7</sub> 、I、aVL                          |
| 高侧壁  | I、aVL  |
| 下壁   | II、III、aVF   |
| 后壁   | V <sub>7</sub> 、V <sub>8</sub> 、V <sub>9</sub>                                 |

# 急性心肌梗死

助理  
实践技能

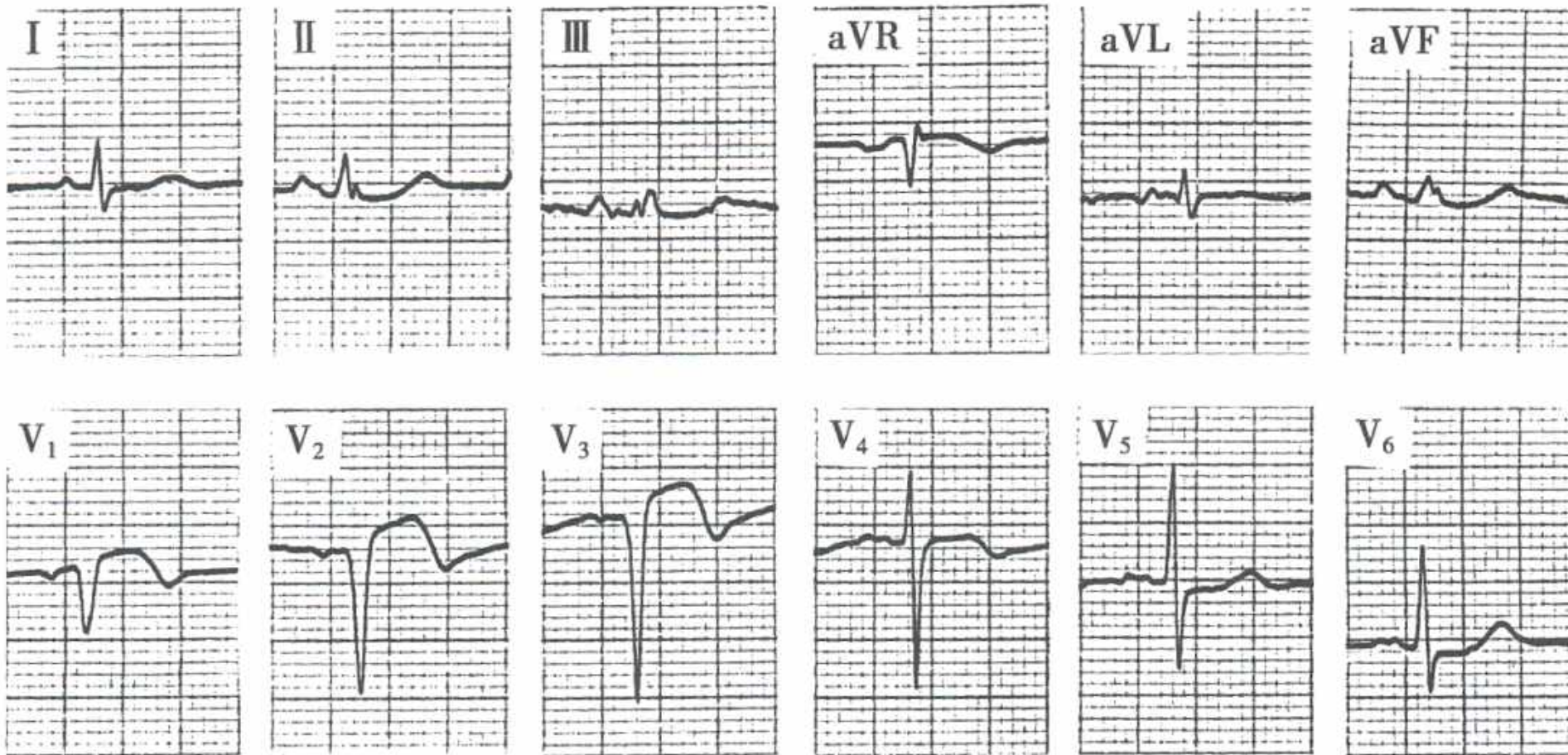


## 急性广泛前壁 心肌梗死



# 急性心肌梗死

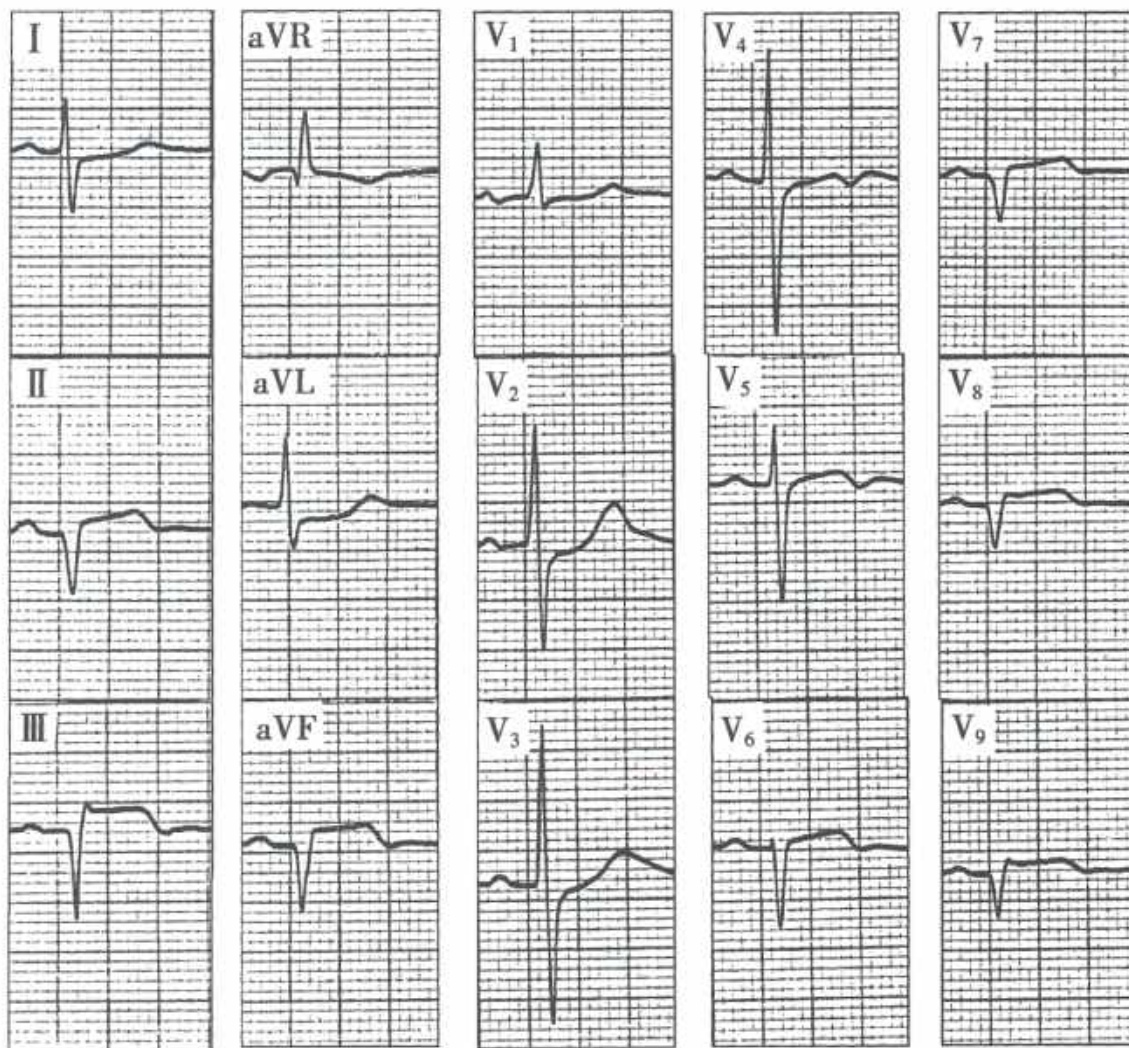
助理  
实践技能



## 急性前间壁 心肌梗死

# 急性心肌梗死

助理  
实践技能



## 急性下壁及后壁心肌梗死

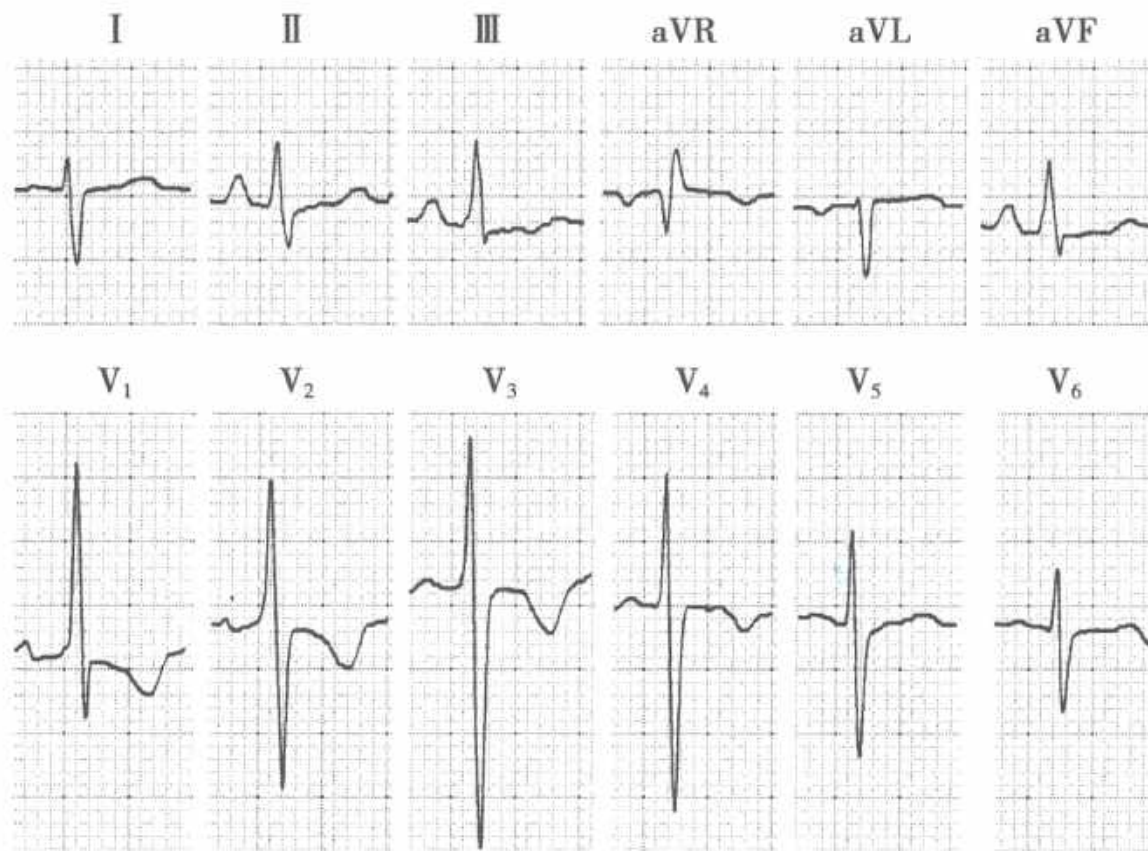


# 右心室肥厚

实践技能



- $V_1$ 导联 $R/S \geq 1$ ，呈R型或Rs型，重度右心室肥厚可使 $V_1$ 导联呈qR； $V_5$ 导联 $R/S \leq 1$ 或S波比正常加深；aVR导联以R波为主， $R/q$ 或 $R/S \geq 1$
- $R_{V1} + S_{V5} > 1.05\text{mV}$ （重症  $> 1.2\text{mV}$ ）； $R_{aVR} > 0.5\text{mV}$
- 心电图轴右偏  $\geq +90^\circ$ （重症  $> +110^\circ$ ）
- 常伴右胸导联ST段压低及T波倒置





# 左心室肥厚

实践技能



- QRS波群电压增高

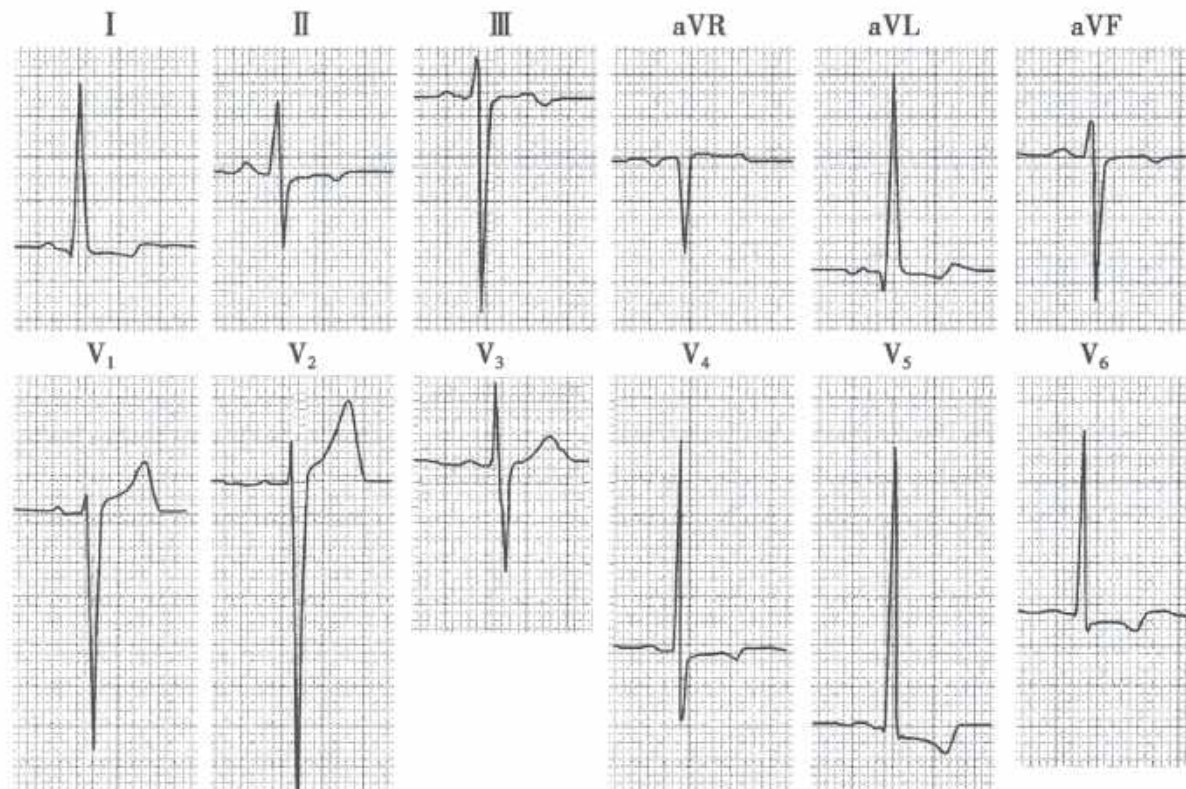
- 胸导： $R_{V5}/R_{V6} > 2.5mV$ ； $R_{V5}+S_{V1} > 4.0mV$ （男）或 $> 3.5mV$ （女）
- 肢导： $R_I > 1.5mV$ ； $R_{aVL} > 1.2mV$ ； $R_{aVF} > 2.0mV$ ； $R_I+S_{III} > 2.5mV$
- Cornell标准： $R_{aVL}+S_{V3} > 2.8mV$ （男）或 $> 2.0mV$ （女）

- 额面QRS心电图轴左偏

- QRS波群时间延长到0.10~0.11s

- R波为主导联，ST段可呈下斜型压低达，T波低平、双向或倒置

- S波为主导联，可见直立T波



# 谢谢



---

**2018年临床执业（助理）医师·实践技能  
精讲课程**