

心电图基础知识



2018年临床执业（助理）医师·实践技能
精讲课程

大纲要求

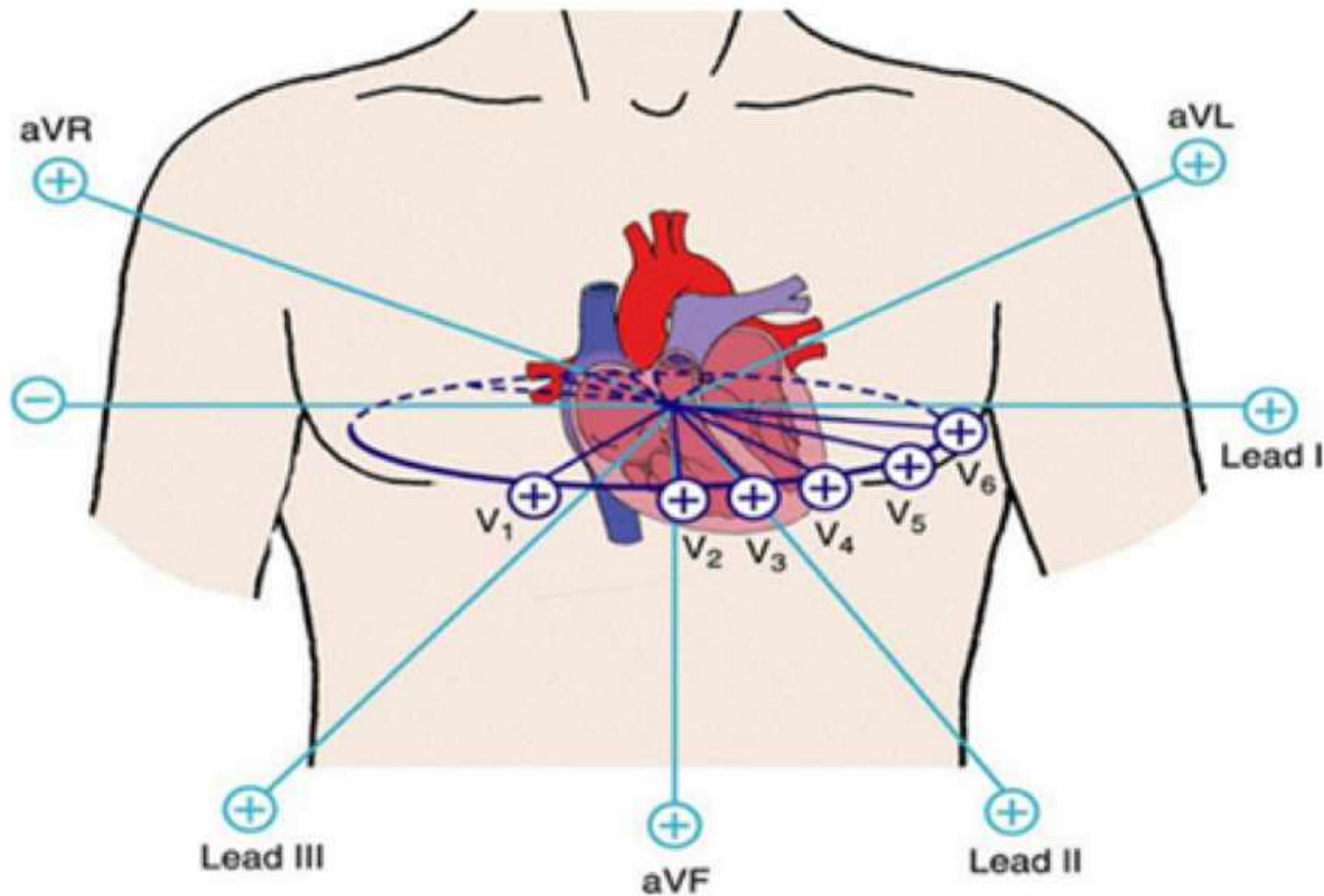
助理
实践技能



- 正常心电图
- 心律失常
 - 窦性：窦性心动过速，窦性心动过缓
 - 房性：房性期前收缩，心房颤动
 - 室上性：室上性心动过速
 - 室性：室性期前收缩，室性心动过速，心室颤动
 - 传导阻滞：房室传导阻滞，左、右束支传导阻滞
- 心肌异常：急性心肌梗死，左、右心室肥厚

心电图导联

助理
实践技能

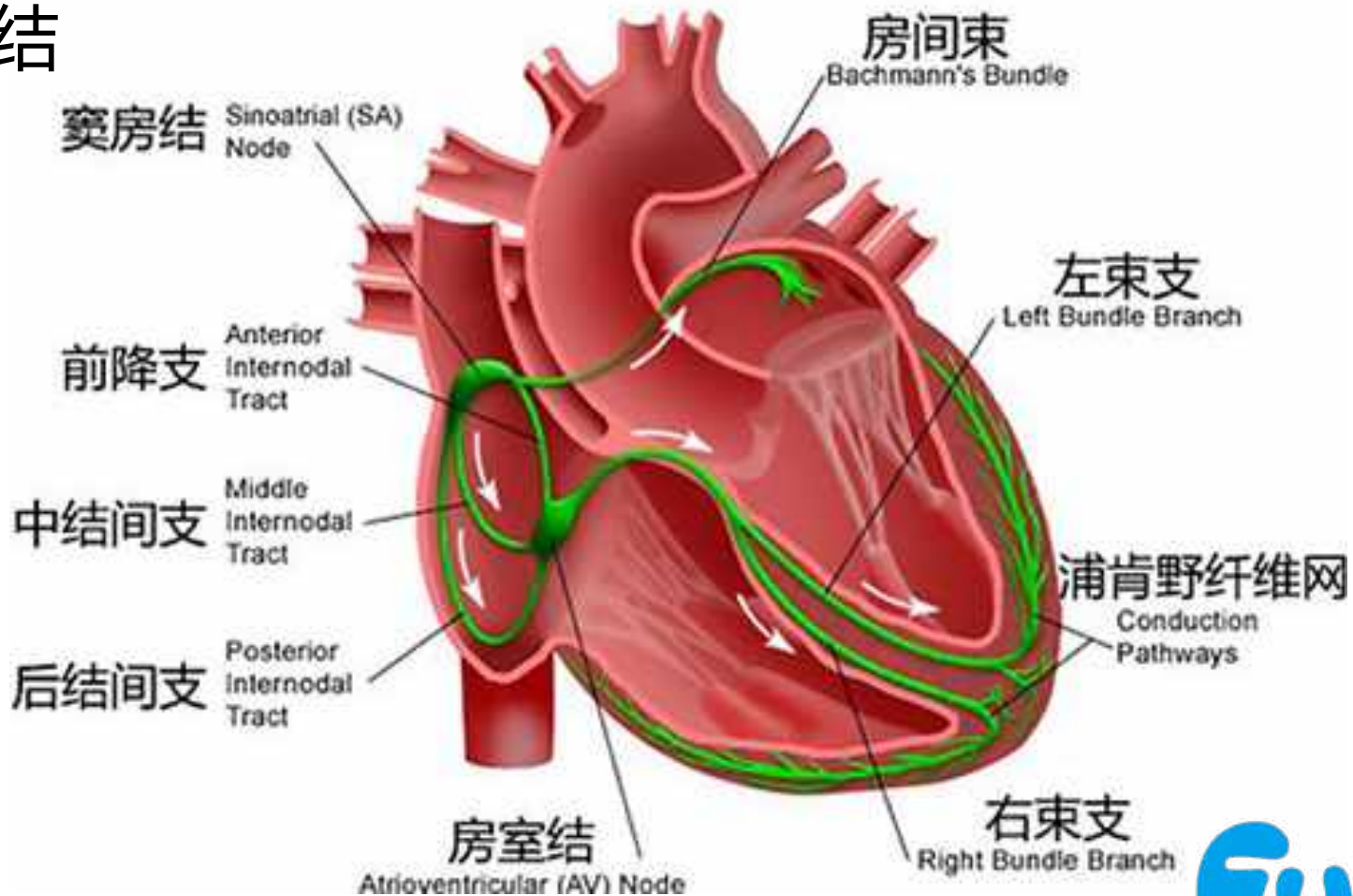


心电传导

助理
实践技能



- 正常起搏点：窦房结
- 正常传导通路

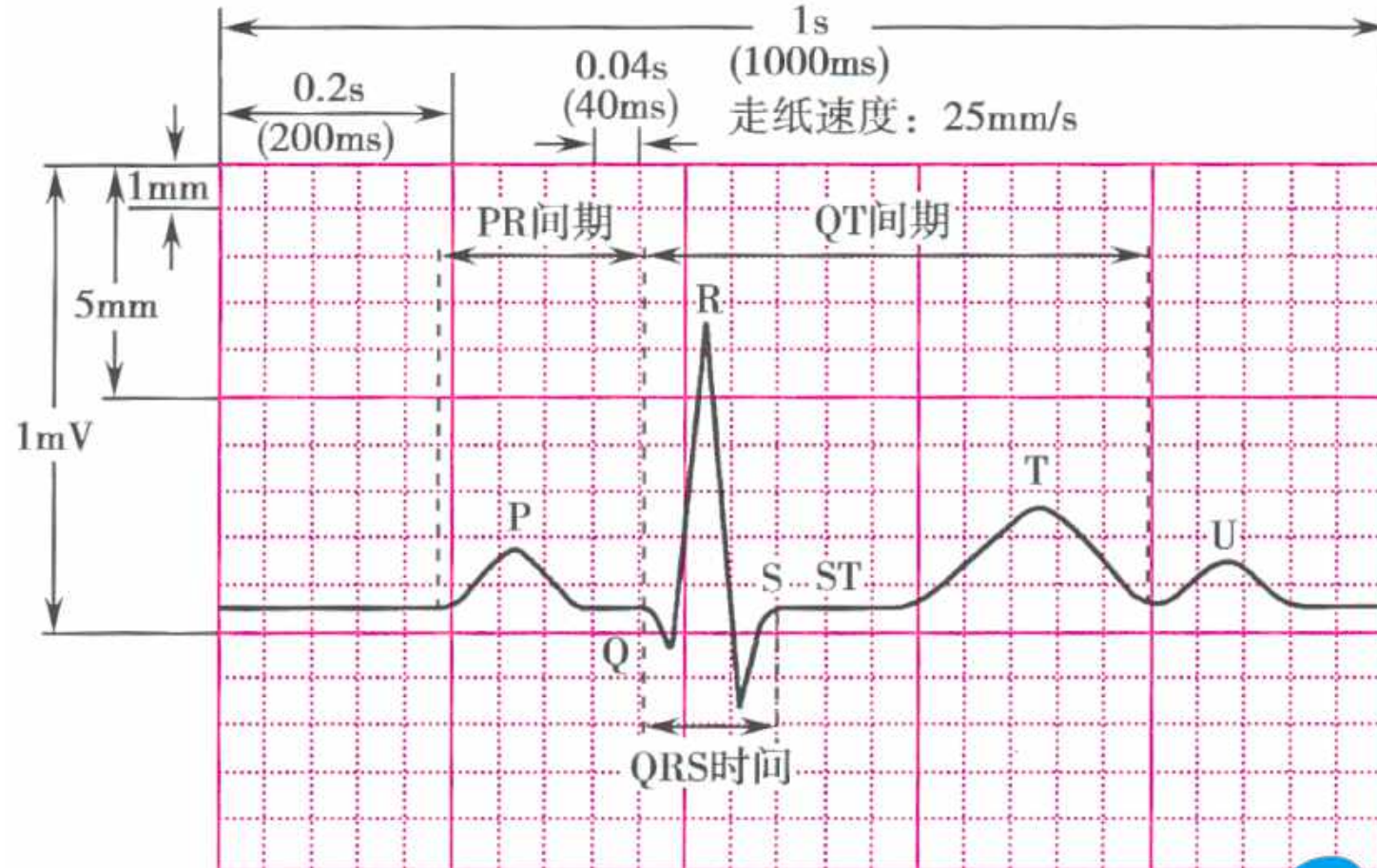


心电图的基本波形及生理意义

助理
实践技能

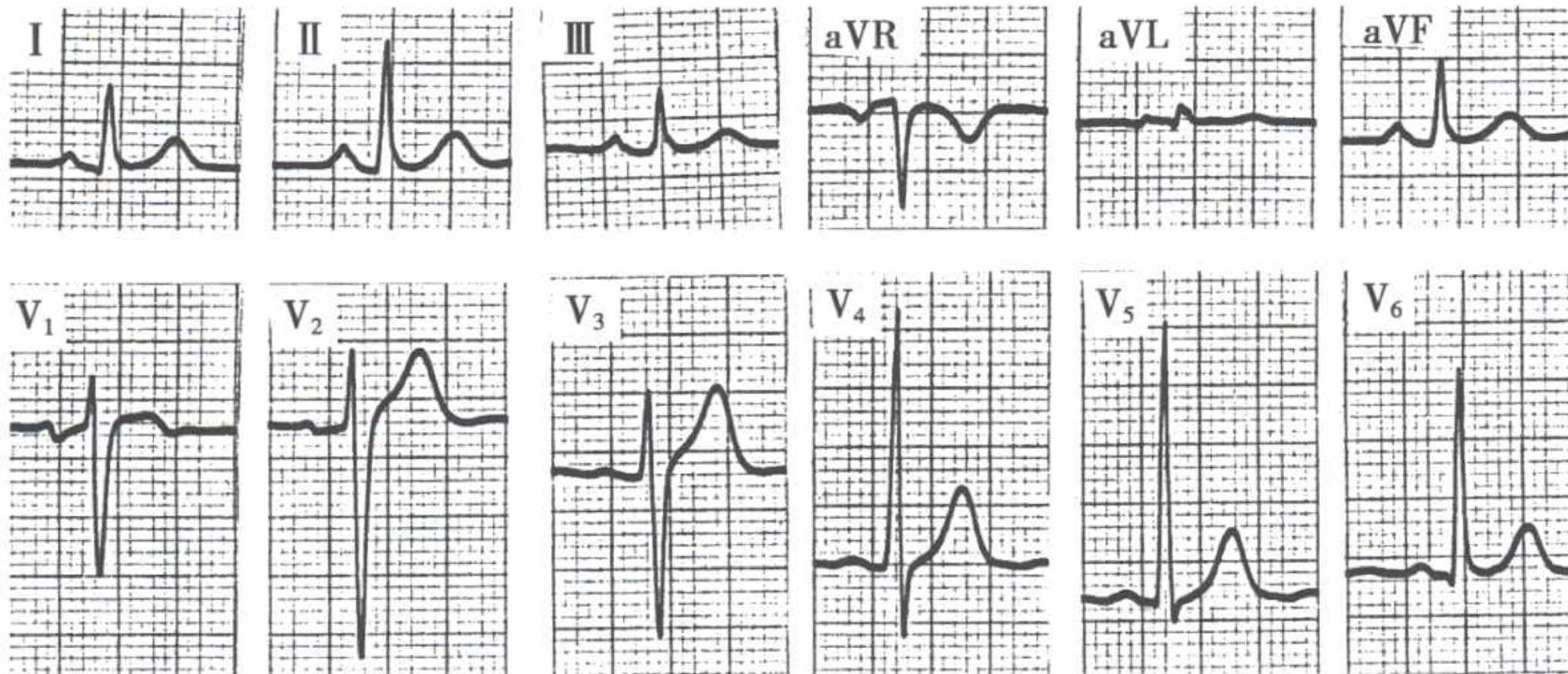


- P波
- PR间期
- QRS波群
- ST段
- T波
- QT间期



正常心电图

助理
实践技能



谢谢



**2018年临床执业（助理）医师·实践技能
精讲课程**