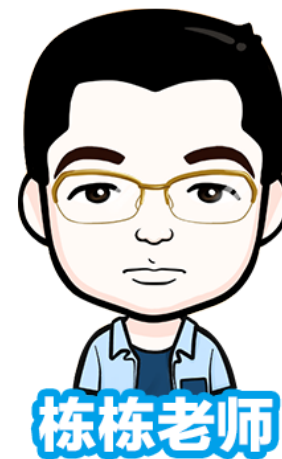


- 临床医学综合
- 心血管系统

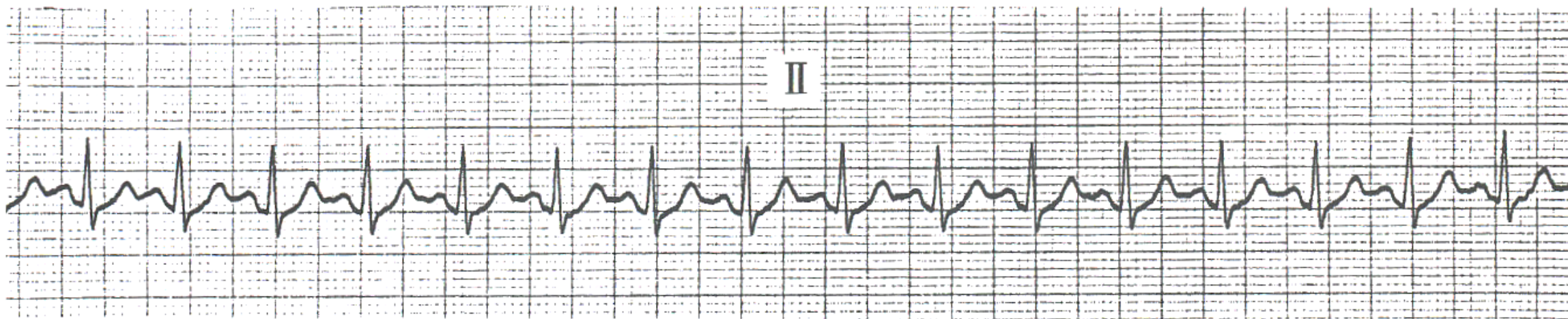
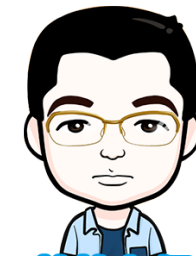
# 窦性心律失常



---

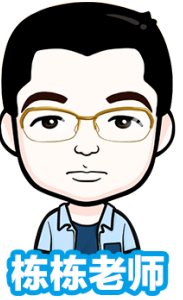
2018年临床执业（助理）医师·医学综合  
精讲课程

# 窦性心动过速



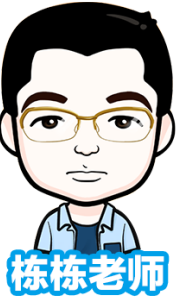
- 窦性P波规律出现，心率  $> 100$ 次/分，PR间期 $0.12\sim 0.20$ s
- QRS波正常

# 窦性心动过速



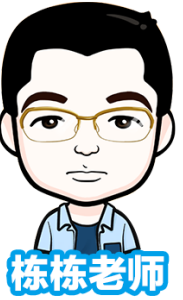
- 病因
  - 生理性：吸烟，饮茶/咖啡，运动，激动
  - 病理性：发热，贫血，甲亢，心肌缺血，心肌炎，心衰，阿托品
- 临床表现：可无症状，原发病症状
- 治疗
  - 治疗原发病
  - 避免诱因
  - 药物治疗： $\beta$ 受体阻滞剂，非二氢吡啶类钙通道阻滞剂

# 窦性心动过缓



- 窦性P波规律出现，心率 < 60次/分，常伴窦性心律不齐

# 窦性心动过缓



## • 病因

- 生理性：健康青年人，运动员，睡眠
- 病理性：颅内疾患，严重缺氧，低温，甲减，胺碘酮， $\beta$ 受体阻滞剂

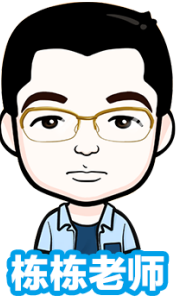
## • 临床表现：可无症状

- 心排血量不足症状：头晕，黑蒙，乏力，晕厥

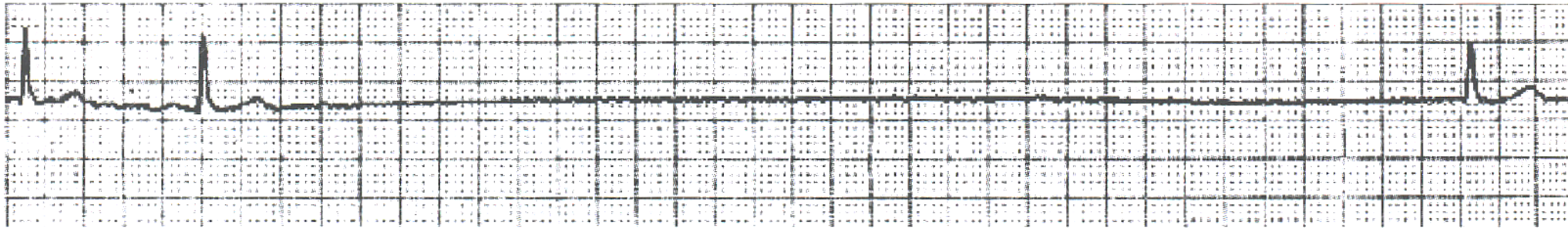
## • 治疗

- 无症状：无需治疗
- 有症状：药物治疗（阿托品、异丙肾上腺素），安装起搏器

# 病态窦房结综合征



21:45:27

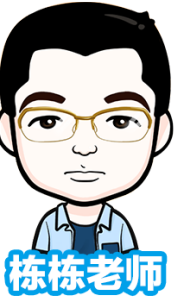


3:34:47



- 持续而显著的窦缓  $< 50$ 次/分
- 窦性停搏与窦房阻滞，窦房阻滞与房室阻滞并存
- 心动过缓-心动过速综合征

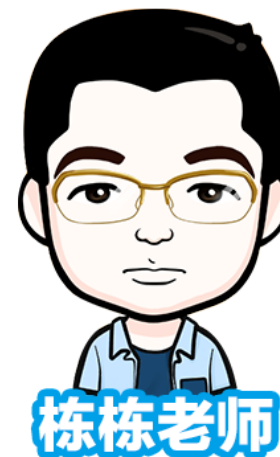
# 病态窦房结综合征



- 病因
  - 窦房结病变，供血减少，窦房结周围神经和心房肌病变
- 临床表现
  - 心动过缓所致症状：头晕，黑蒙，乏力，晕厥
  - 心动过速所致症状：心悸，心绞痛
- 治疗
  - 无症状：无需治疗
  - 有症状：安装起搏器

- 临床医学综合
- 心血管系统

# 谢谢



---

**2018年临床执业（助理）医师·医学综合  
精讲课程**